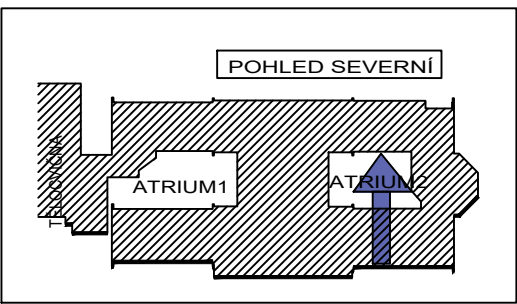
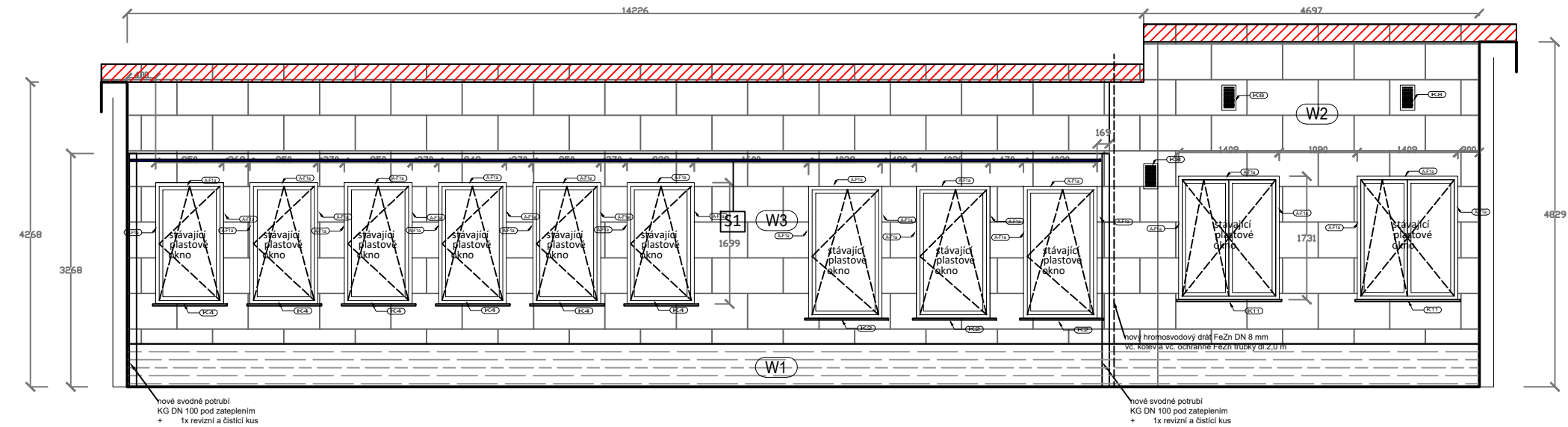
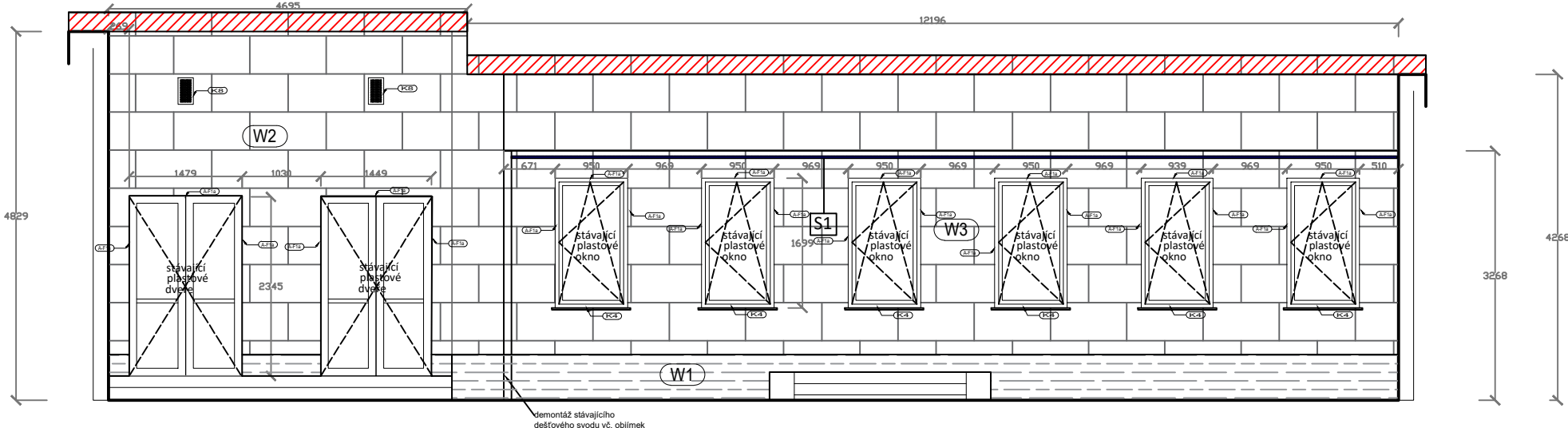


POHLED SEVERNÍ - ZÁPADNÍ ATRIUM



POHLED JIŽNÍ - ZÁPADNÍ ATRIUM



Legenda fasády

W1 Stěna (Umax = 0.25 W/m2K)

- strukturovaná tenkovrstvá probraná silikátová omítka s ušlechtilým vláknem, zhruba 1,5 mm, fotokatalytický efekt
- pigmentovaný systémový penetrační náter na bázi akrylátového kopolymeru, silikonové pryskyfika a křemčičanů
- odolnost předstřikování minerálních trelen s armovací kaninou, Armovací kanina 165 g/m2, velikost ok max. 4x4 mm
- minerální stěrka na bázi cementu
- extrudované izolační desky XPS - třída reakce na oheň E, tl. 160mm
- minerální lepicí hmota na bázi cementu pro lepení izolantu na bázi polystyrenu
- stávající vyspravená omítka + penetrační náter na bázi akrylátového kopolymeru
- stávající obvodové zdivo z keramických bloků 37,5 cm na MVC 25

W2 Stěna (Umax = 0.25 W/m2K)

- strukturovaná tenkovrstvá probraná silikátová omítka s ušlechtilým vláknem, zhruba 1,5 mm, fotokatalytický efekt
- pigmentovaný systémový penetrační náter na bázi akrylátového kopolymeru, silikonové pryskyfika a křemčičanů
- odolnost předstřikování minerálních trelen s armovací kaninou, Armovací kanina 165 g/m2, velikost ok max. 4x4 mm
- minerální stěrka na bázi cementu
- fasádní izolační desky z expandovaného polystyrenu- třída reakce na oheň E, tl. 100mm, EPS-F 70
- stávající vyspravená omítka + penetrační náter na bázi akrylátového kopolymeru
- stávající obvodové zdivo z keramických bloků 37,5 cm na MVC 25

W3 Stěna (Umax = 0.25 W/m2K)

- strukturovaná tenkovrstvá probraná silikátová omítka s ušlechtilým vláknem, zhruba 1,5 mm, fotokatalytický efekt
- pigmentovaný systémový penetrační náter na bázi akrylátového kopolymeru, silikonové pryskyfika a křemčičanů
- odolnost předstřikování minerálních trelen s armovací kaninou, Armovací kanina 165 g/m2, velikost ok max. 4x4 mm
- stávající minierální omítka
- stávající zateplovací systém
- stávající obvodové zdivo z keramických bloků 37,5 cm na MVC 25

POZN. DOPLNĚNÍ ZATEPLOVACÍHO SYSTÉMU V ÚROVNI SKOKU A POD STÁVAJÍCÍM DŘEVĚNÝM FASÁDNÍM OKLADEM

A-F1a Ostění oken a dveří v ploše fasády-

- strukturovaná tenkovrstvá probraná silikátová omítka s ušlechtilým vláknem, zhruba 1,5 mm, fotokatalytický efekt
- pigmentovaný systémový penetrační náter na bázi akrylátového kopolymeru, silikonové pryskyfika a křemčičanů
- odolnost předstřikování minerálních trelen s armovací kaninou, Armovací kanina 165 g/m2, velikost ok max. 4x4 mm
- minerální stěrka na bázi cementu
- fasádní izolační desky z expandovaného polystyrenu- třída reakce na oheň E, tl. 40mm, EPS-F 70
- minerální lepicí hmota na bázi cementu pro lepení izolantu na bázi polystyrenu
- stávající vyspravená omítka
- stávající obvodové zdivo z keramických bloků 37,5 cm na MVC 25

A-F1b Ostění oken a dveří v úrovni skoku-

- strukturovaná tenkovrstvá probraná silikátová omítka s ušlechtilým vláknem, zhruba 1,5 mm, fotokatalytický efekt
- pigmentovaný systémový penetrační náter na bázi akrylátového kopolymeru, silikonové pryskyfika a křemčičanů
- odolnost předstřikování minerálních trelen s armovací kaninou, Armovací kanina 165 g/m2, velikost ok max. 4x4 mm
- minerální stěrka na bázi cementu
- extrudované izolační desky XPS - třída reakce na oheň E, tl. 40 mm
- minerální lepicí hmota na bázi cementu pro lepení izolantu na bázi polystyrenu
- stávající vyspravená omítka
- stávající obvodové zdivo z keramických bloků 37,5 cm na MVC 25

A-F1c Dekorativní ostění oken a dveří, soklu

- obkladové cihlové pásky 240x71x14 mm, barva cihlová (Manus Samosa)
- odolnost předstřikování minerálních trelen s armovací kaninou, Armovací kanina 165 g/m2, velikost ok max. 4x4 mm
- minerální stěrka na bázi cementu
- fasádní izolační desky z expandovaného polystyrenu- třída reakce na oheň E, tl. 40mm, EPS-F 70
- minerální lepicí hmota na bázi cementu pro lepení izolantu na bázi polystyrenu
- stávající vyspravená omítka
- stávající obvodové zdivo z keramických bloků 37,5 cm na MVC 25

K1

- nový hliníkový tažený parapet s PVC bočnicí, 1180x350 mm, barva RAL tmavě hnědá (montáž na PUR pěnu, kotveno vruty do podkladní litý okna)
- zateplení parapetu extrudovaným polystyrenem XPS tl. 20 mm
- osekání stávající podezdívky pod parapety výšky 30 mm
- demontáž stávajícího plechového okenního parapetu

K2

- nový hliníkový tažený parapet s PVC bočnicí, 1080x350 mm, barva RAL tmavě hnědá (montáž na PUR pěnu, kotveno vruty do podkladní litý okna)
- zateplení parapetu extrudovaným polystyrenem XPS tl. 20 mm
- osekání stávající podezdívky pod parapety výšky 30 mm
- demontáž stávajícího plechového okenního parapetu

K3

- nový hliníkový tažený parapet s PVC bočnicí, 2380x350 mm, barva RAL tmavě hnědá (montáž na PUR pěnu, kotveno vruty do podkladní litý okna)
- zateplení parapetu extrudovaným polystyrenem XPS tl. 20 mm
- osekání stávající podezdívky pod parapety výšky 30 mm
- demontáž stávajícího plechového okenního parapetu

K4

- nový hliníkový tažený parapet s PVC bočnicí, 890x350 mm, barva RAL tmavě hnědá (montáž na PUR pěnu, kotveno vruty do podkladní litý okna)
- zateplení parapetu extrudovaným polystyrenem XPS tl. 20 mm
- osekání stávající podezdívky pod parapety výšky 30 mm
- demontáž stávajícího plechového okenního parapetu

K5

- nový hliníkový tažený parapet s PVC bočnicí, 2380x350 mm, barva RAL tmavě hnědá (montáž na PUR pěnu, kotveno vruty do podkladní litý okna)
- zateplení parapetu extrudovaným polystyrenem XPS tl. 20 mm
- osekání stávající podezdívky pod parapety výšky 30 mm
- demontáž stávajícího plechového okenního parapetu

K6

- nový hliníkový tažený parapet s PVC bočnicí, 350x350 mm, barva RAL tmavě hnědá (montáž na PUR pěnu, kotveno vruty do podkladní litý okna)
- zateplení parapetu extrudovaným polystyrenem XPS tl. 20 mm
- osekání stávající podezdívky pod parapety výšky 30 mm
- demontáž stávajícího plechového okenního parapetu

K7

- nový hliníkový tažený parapet s PVC bočnicí, 4120x350 mm, barva RAL tmavě hnědá (montáž na PUR pěnu, kotveno vruty do podkladní litý okna)
- zateplení parapetu extrudovaným polystyrenem XPS tl. 20 mm
- osekání stávající podezdívky pod parapety výšky 30 mm
- demontáž stávajícího plechového okenního parapetu

K8

- nová dvířková větrací žaluzie s integrovanou síťovinou proti hmyzu, velikost 500x500 mm, materiál nerez
- lamely pevné, bez možnosti naklápění, vč. lemovacího rámečku pro osazení do zateplovacího systému

K9

- nový 4-hranný FeZn lakovaný dešťový žlab
- š. 125 mm, barva grafitové šedá
- nový žlabový hák FeZn lakovaný, barva grafitová
- nové žlabové tělo, barva grafitová
- svod 80x80 mm, barva grafitová
- ovládní svodu FeZn lakované, barva grafitová
- nové výtokové koleno, FeZn lakované, barva grafitová
- nový kotlík, FeZn lakované, barva grafitová

K10

- dešťový svod DN 100, barva grafitová
- ovládní svodu FeZn lakované, barva grafitová

K11

- nový hliníkový tažený parapet s PVC bočnicí, 1480x350 mm, barva RAL tmavě hnědá (montáž na PUR pěnu, kotveno vruty do podkladní litý okna)
- zateplení parapetu extrudovaným polystyrenem XPS tl. 20 mm
- osekání stávající podezdívky pod parapety výšky 30 mm
- demontáž stávajícího plechového okenního parapetu

K12

- nový hliníkový tažený parapet s PVC bočnicí, 1480x350 mm, barva RAL tmavě hnědá (montáž na PUR pěnu, kotveno vruty do podkladní litý okna)
- zateplení parapetu extrudovaným polystyrenem XPS tl. 20 mm
- osekání stávající podezdívky pod parapety výšky 30 mm
- demontáž stávajícího plechového okenního parapetu

K13

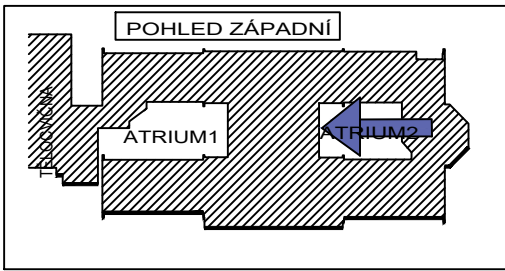
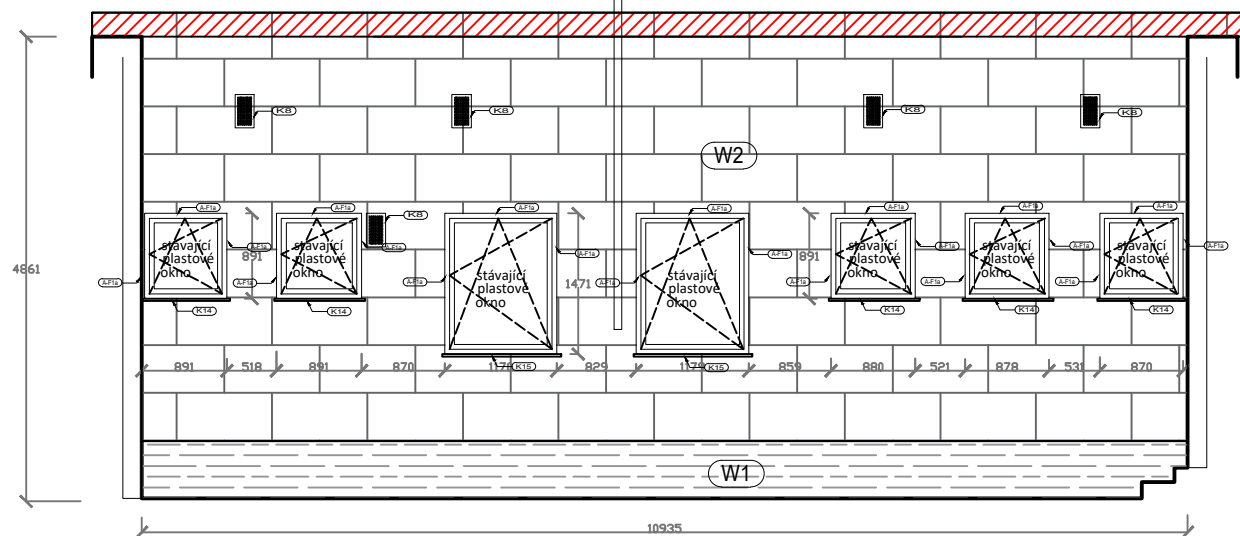
- nový hliníkový tažený parapet s PVC bočnicí, 1240x350 mm, barva RAL tmavě hnědá (montáž na PUR pěnu, kotveno vruty do podkladní litý okna)
- zateplení parapetu extrudovaným polystyrenem XPS tl. 20 mm
- osekání stávající podezdívky pod parapety výšky 30 mm
- demontáž stávajícího plechového okenního parapetu

nadezdívka výšky 250 mm z porobetonových tvárnic P4-500 P+D, tl. 375 mm osazeno na trny z žebříkové oceli D12, po vzdálenosti 1000 mm, vlepeno do stávající omítky chemickou kotvou

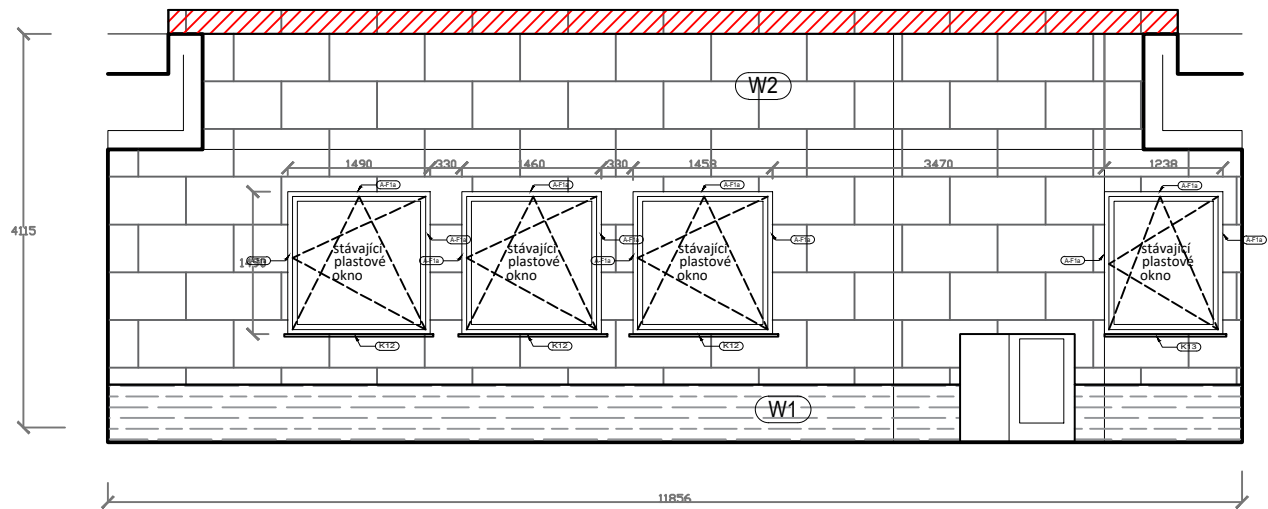
W4 Stěna (Umax = 0.25 W/m2K)

- strukturovaná tenkovrstvá probraná silikátová omítka s ušlechtilým vláknem, zhruba 1,5 mm, fotokatalytický efekt
- pigmentovaný systémový penetrační náter na bázi akrylátového kopolymeru, silikonové pryskyfika a křemčičanů
- odolnost předstřikování minerálních trelen s armovací kaninou, Armovací kanina 165 g/m2, velikost ok max. 4x4 mm
- minerální stěrka na bázi cementu
- fasádní izolační desky z expandovaného polystyrenu- třída reakce na oheň E, tl. 100mm, EPS-F 70
- stávající vyspravená omítka + penetrační náter na bázi akrylátového kopolymeru
- stávající obvodové zdivo z keramických bloků 37,5 cm na MVC 25

POHLED VÝCHODNÍ - ZÁPADNÍ ATRIUM



POHLED ZÁPADNÍ - ZÁPADNÍ ATRIUM



- PŘI PROVÁDĚNÍ JE NUTNO POSTUPOVAT DLE PLATNÝCH ČSN A TECHNOLOGICKÝCH PRAVIDEL S OHLEDEM NA VŠECHNY PLATNÉ PŘEDPISY BOZP
- POKUD DOJDE PŘI PROVÁDĚNÍ K NEJASNOSTEM NEBO NEPŘEDVÍDANÝM OKOLNOSTEM JE NUTNO INFORMOVAT PROJEKTANTA A UPŘESNIT DALŠÍ POSTUP PRACÍ
- PŘEDPROVÁDĚNÍM KONTAKTNÍHO ZATEPLENÍ PROVÉST ODRTRHOVÉ ZKOUŠKY. PŘÍPADNĚ NESOUDRŽNÉ MATERIÁLY MUSÍ BÝT ODSTRANĚNY A PODKLAD NÁSLEDNĚ VYROVNÁN
- KONEČNÝ ROZSAH ODSTRANOVANÝCH OMÍTEK BUDE STANOVEN PO POSTAVENÍ LEŠENÍ ZA ÚČASTI INVESTORA, PROJEKTANTA, POPŘ. TECHNOLOGA
- REFERENČNÍM ÚSEKEM JE MYŠLENA PLOCHA O VELIKOSTI ALESPŮ 0,8 x 0,8 m, KTERÁ JE CO DO KVALITY PROVEDENÝCH PRACÍ ODSOUHLAŠENÁ A STÁVÁ SE PO DOBU STAVBY PLOCHOU PRO SROVNÁNÍ KVALITY DALŠÍCH PLOCH V PŘÍPADĚ POCHYBNOSTÍ O JEJICH KVALITĚ

VYPRACOVAL	Pavel Kapička	
KONTROLOVAL	Pavel Kapička	
STAVEBNÍK	Obchodní akademie Vlašim, V Sadě 1565, Vlašim	
MÍSTO STAVBY	Obchodní akademie Vlašim, V Sadě 1565, Vlašim	
NÁZEV STAVBY	OA Vlašim - Dokončení PD - revitalizace obvodového pláště	
STAVEBNÍ OBJEKT	Obchodní akademie	FORMÁT 6 A4
ČÁST	D.1.1 ARCHITEKTONICKO-STAVEBNÍ ŘEŠENÍ	DATUM 11/2023
OBSAH:	Nový stav Atrium 2-(západní atrium)	STUPEŇ PD DPS
		Č. VÝKRESU D.1.1.06